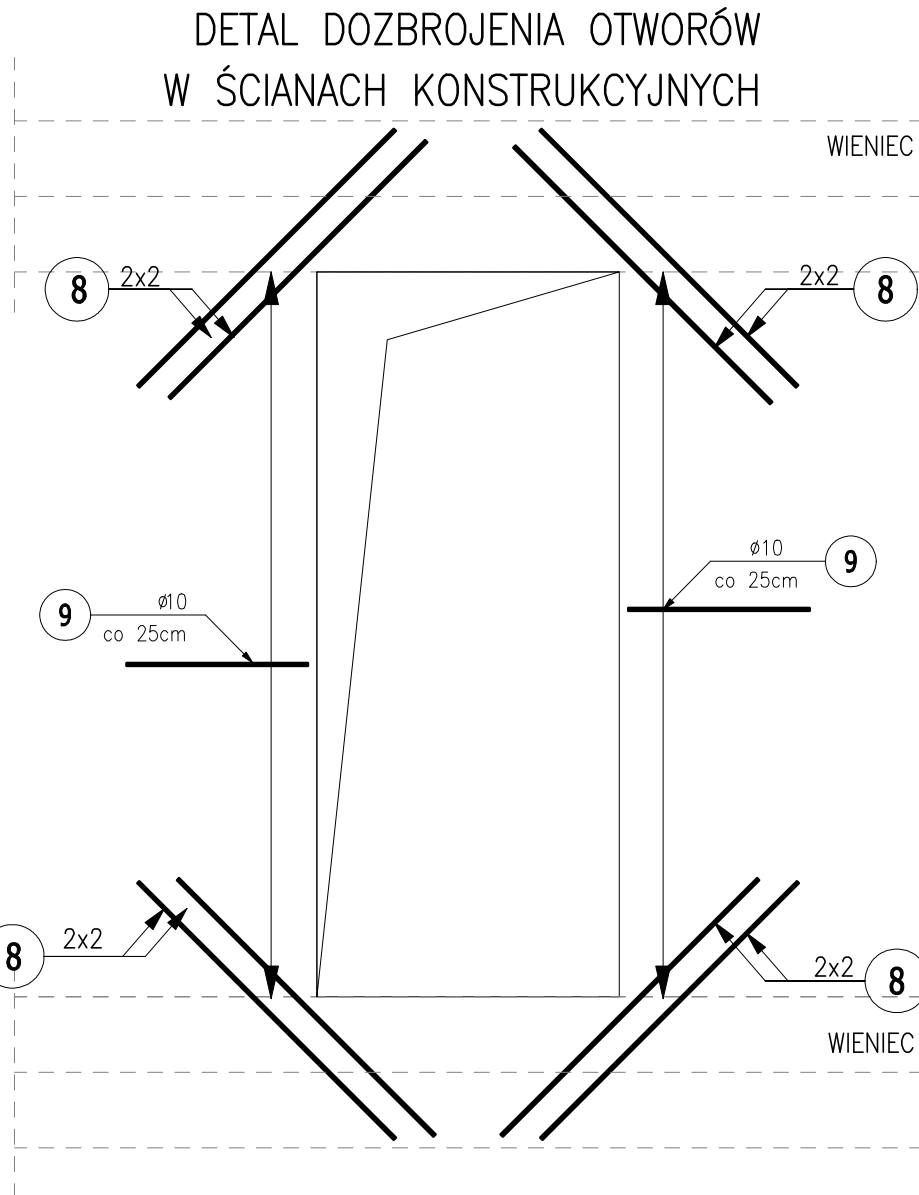
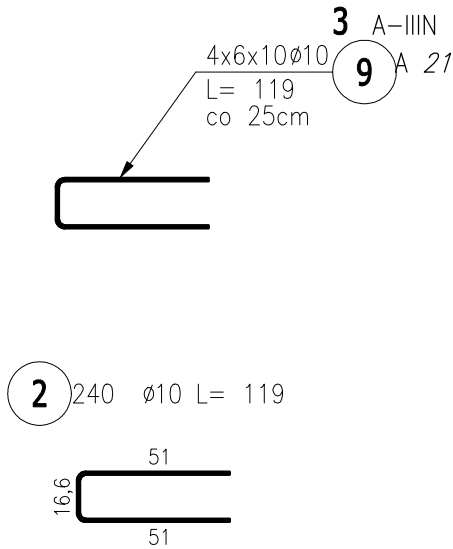
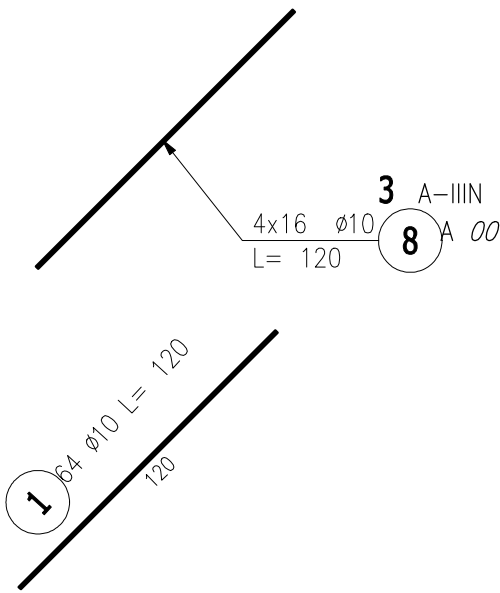
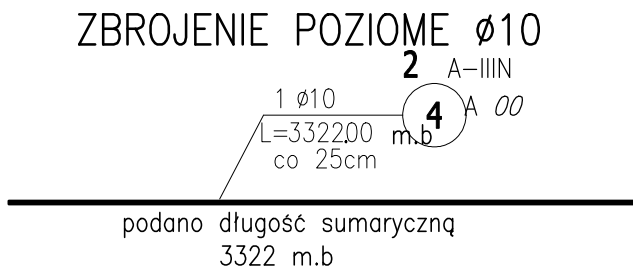
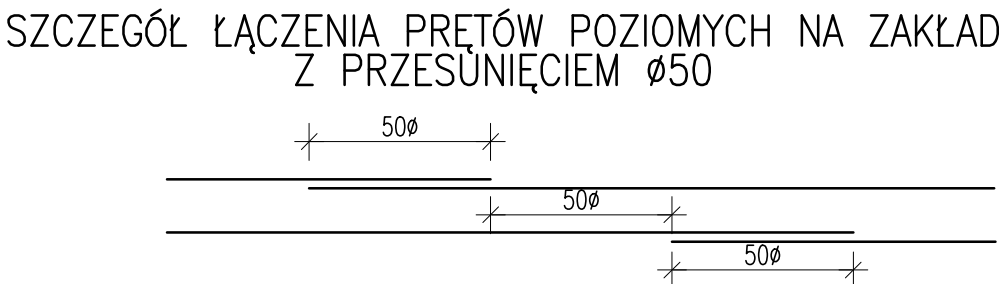
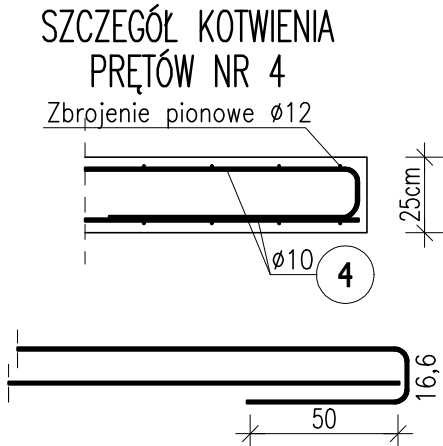
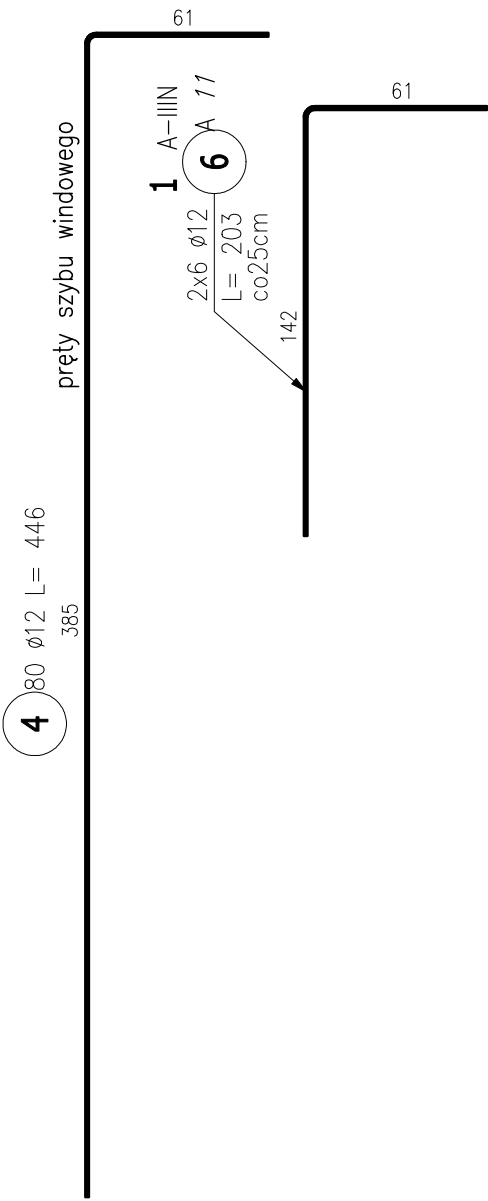
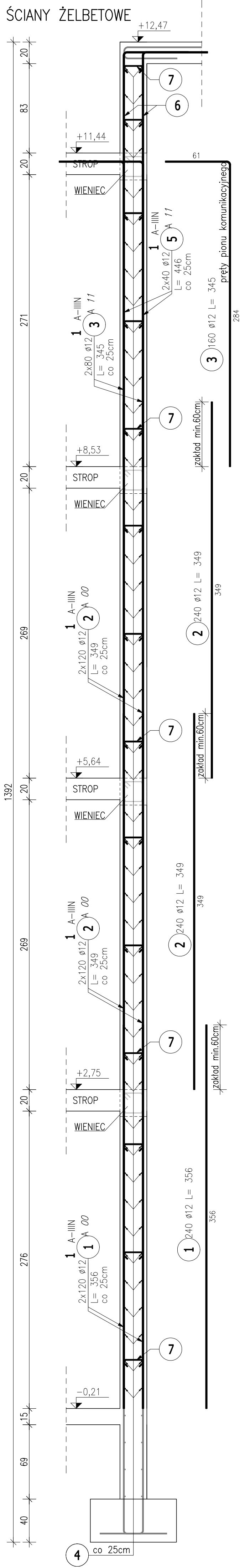


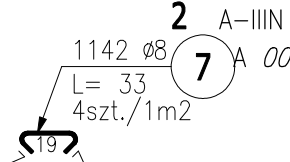
POZ. 5.4 ŚCIANY ŻELBETOWE



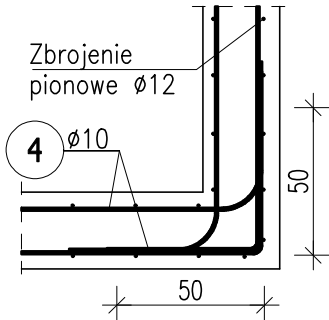
ZESTAWIENIE STALI ZBROJENIOWEJ

POZ.	NR PRĘTA	Ø [mm]	DŁUGOŚĆ [m]	ILOŚĆ			DŁ. ŁĄCZNA [m]		
				PRĘTÓW	x POZ.	RAZEM	A-IIIIN		
							Ø8	Ø10	Ø12
Poz. 1 – Poz. 5.4 Ściany żelbetowe – 1 szt.									
1	1	12	3,560	240	1	240			854,40
	2	12	3,490	480	1	480			1675,20
	3	12	3,450	160	1	160			552,00
	5	12	4,460	80	1	80			356,80
	6	12	2,030	12	1	12			24,36
Poz. 2 – Zbrojenie poziome – 1 szt.									
2	4	10	3322,000	1	1	1		3322,00	
	7	8	0,330	1142	1	1142	376,86		
Poz. 3 – Dozbrojenia otworów – 1 szt.									
3	8	10	1,200	64	1	64		76,80	
	9	10	1,190	240	1	240		285,60	
DŁUGOŚĆ RAZEM [m]							376,86	3684,40	3462,76
MASA JEDNOSTKOWA [kg/m]							0,395	0,617	0,888
MASA [kg]							148,86	2273,27	3074,93
MASA CAŁKOWITA [kg]							5497,07		

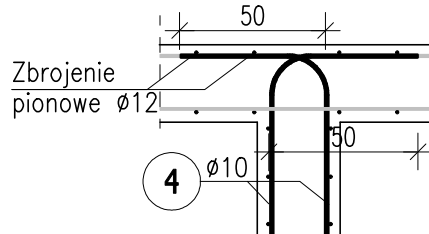
ZBROJENIE POZIOME



SZCZEGÓŁ KOTWIENIA PRĘTÓW POZIOMYCH NR 4 ŚCIAN ŻELBETOWYCH



SZCZEGÓŁ KOTWIENIA PRĘTÓW POZIOMYCH NR 4 ŚCIAN ŻELBETOWYCH



Uwaga:
Ostateczną wysokość ściany żelbetowej w strefie stolarki podokiennej dostosować do wymagań wybranego producenta stolarki okiennej i drzewowej.

- UWAGI:
- WYMIARY PODANO W CENTYMETRACH
 - WSZYSTKIE RYSUNKI I OPISY STANOWIĄ CAŁOŚĆ PROJEKTU I NALEŻY JE ROZPATRYWAĆ ŁĄCZNIE
 - WSZYSTKIE WYMIARY SPRAWDZAĆ I KORYGOWAĆ PODCZAS PROWADZENIA ROBÓT WYMAGANYCH PRZEZ WYBRANEGO PRODUCENTA
 - POMIĘDZY MATERIAŁAMI O RÓŻNYCH WŁAŚCIWOŚCIACH NALEŻY STOSOWAĆ PRZEKŁADKI IZOLACYJNE
 - WSZELKIE ZAUFANE BŁĘDY W PROJEKCJE POWINNY BYĆ ZGŁOSZONE PROJEKTANTOM LUB KIEROWNICTWU BUDOWY.
 - KOLEJNE PRZEKAZYWANE WERSJE NINIEJSZEGO OPRAWOWANIA LUB JEGO CZĘŚCI ZASTĘPUJĄ AUTOMATYCZNIE WSZYSTKIE WERSJE POPRZEDNIE I TYLKO ONE MOGĄ BYĆ TRAKTOWANE JAKO AKTUALNA DOKUMENTACJA BUDOWLANA.
 - POZA ROZWIĄZANIAM PRZYJĘTymi W NINIEJSZYM PROJEKCIE WYKONAWCĘ OBOWIĄZUJE STOSOWANIE WSZYSTKICH NORM PAŃSTWOWYCH I BRANŻOWYCH, INNYCH PRZEPISÓW WYKONAWCZYCH ORAZ ZASAD WIEDZY I SZTUKI BUDOWLANEJ.
 - WSZYSTKIE STOSOWANE MATERIAŁY I TECHNOLOGIE MUSZĄ POSIADAĆ STOSOWANE ATESTY I DOPUSZCZENIA DO STOSOWANIA W POLSCE.
 - W JEDNYM PRZEKROJU ŁĄCZYĆ NIE WIĘCEJ NIŻ 50% PRĘTÓW PODŁUŻNYCH
 - NINIEJSZY RYSUNEK ROZPATRYWAĆ Z POZOSTAŁYMI RYSUNKAMI BRANŻY KONSTR. I ARCH.

GRUBOŚĆ ŚCIAN: 25cm
OTULINA: 3cm
BETON: C25/30
STAŁ: A-IIIIN (B500SP)



ABC Pracownia Projektowa
ul. Roosevelta 59/11 41-800 Zabrze tel. 609228618 tel. 603740970 biuro@abccentrum-dom.pl

INWESTOR
SIM KZN Łużyce Sp. z o.o.
ul. Sikorskiego 3, 59-940 Węgliniec

STANOWISKO	IMIE I NAZWISKO	UPRAWNIENIA	PODPIS
PROJEKTANT	mgr inż. Ireneusz Wolnik	SLK/1823/P00K/07	
SPRAWDZIŁ	inż. Piotr Motyka	SLK/0988/PWOK/05	

TEMAT
Budowa budynku mieszkalnego wielorodzinnego wraz z infrastrukturą towarzyszącą

SKALA
1:25

BRANŻA
KONSTR.

FAZA
PTW

DATA
09/2025

ADRES
Węgliniec ul. Sportowa - działka 223/51

SYGNATURA PROJEKTU
NR RYS.
K35

ZMIANA

DATA ZMIANY

TRESC RYSUNKU
Poz. 5.4 Ściany żelbetowe